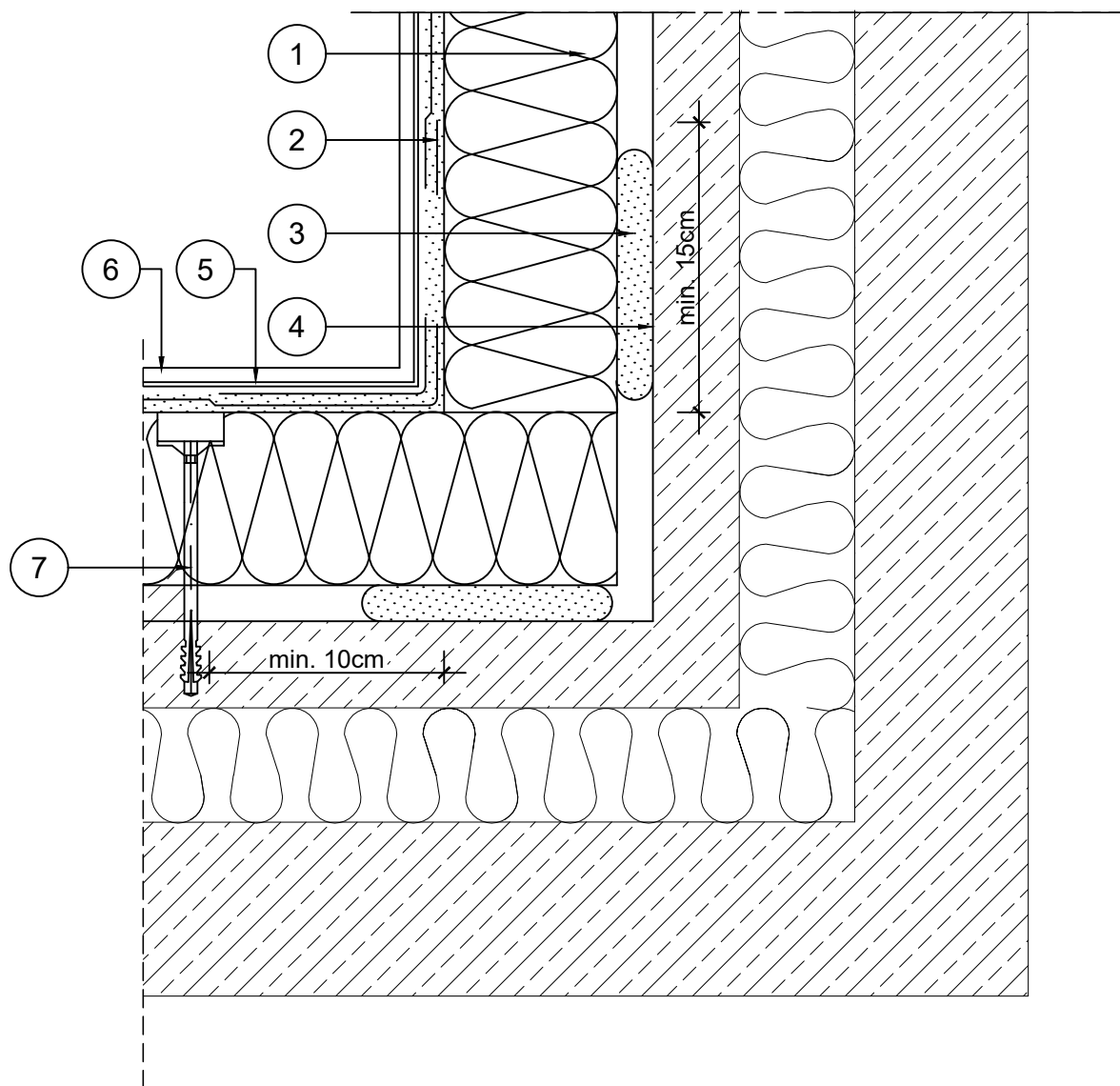


OCIEPLENIE NAROŻA WEWNĘTRZNEGO



1. Płyta izolacji termicznej
2. Siatka zbrojąca z włókna szklanego wtopiona w zaprawę klejową STO Levell Uni
3. Zaprawa klejowa STO Baukleber
4. Grunt głęboko penetrujący STOPlex W
5. Podkład tynkarski STO Putzgrund
6. Cienkowarstwowy tynk silikonowy STO Silco K
7. Łącznik do mocowania płyt izolacji termicznej - termodybel

UWAGI:

Montaż warstwy zbrojnej rozpocząć nie wcześniej niż po 3 dniach od przyklejenia płyt i wykonać w jednej operacji, rozpoczynając od góry ściany.

Na części parterowej oraz na ocieplanych cokołach do wysokości około 3m należy zastosować dwie warstwy siatki zbrojącej lub tzw. siatkę pancerną.

Jednoczesne stosowanie materiałów różnych producentów jest niedopuszczalne!



Biuro projektowe EKOPROBUD
43-190 Mikołów, ul. Żwirki i Wigury 65/206
tel. 501 053 972, www.ekoprobudsc.com.pl

ADRES INWESTYCJI:

Budynek mieszkalny wielorodzinny
ul. gen. Jerzego Ziętka 66
41-940 Piekary Śląskie

**REMONT BUDYNKU ZLOKALIZOWANEGO
PRZY UL. GEN. JERZEGO ZIĘTKA 66 W PIEKARACH ŚLĄSKICH**

OCIEPLENIE NAROŻA WEWNĘTRZNEGO

ARCHITEKTURA
PROJEKTOWAŁ:

mgr inż. arch. L. Witański nr upr. 743/87

PODPIS:

09-2025

SPRAWDZIŁ:

mgr inż. arch. Ł. Wengler nr. upr. 6/10/SLOKK

PODPIS:

SKALA:
1:5

OPRACOWANIE:

mgr inż. K. Krajewska

PODPIS:

NR RYS.

KIEROWNIK BIURA:

dr inż. T. Muzyczuk

PODPIS:

22